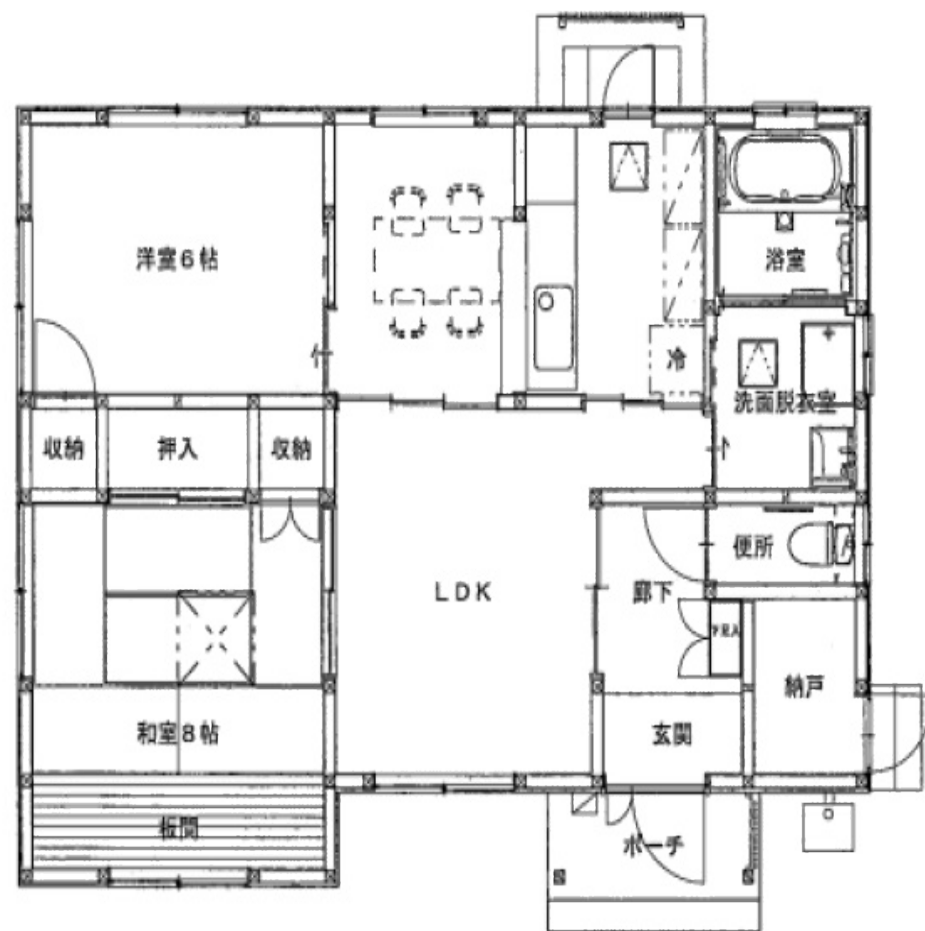


⑤市営鮎立住宅

所在	設備	階	間取り等	1年目使用料	2年目使用料
気仙沼市 唐桑町上鮎立 63番地3	トイレ：浄化槽 ガス：プロパン エレベーター：無 駐車場：有	1階（戸建）	65㎡ 2LDK	11,000円	16,500円



2LDK



建物外観



内装例